

Preklinische AFB-Diagnose

Prinzip und Erfahrungen aus AFB-Vorbeugeprojekt



Bieneninstitut Dol

www.beedol.cz

Dalibor Titěra



Europäische Union. Europäischer
Fonds für regionale Entwicklung.
Evropská unie. Evropský fond pro
regionální rozvoj.



Ahoj sousede. Hallo Nachbar.
Interreg V A / 2014 – 2020

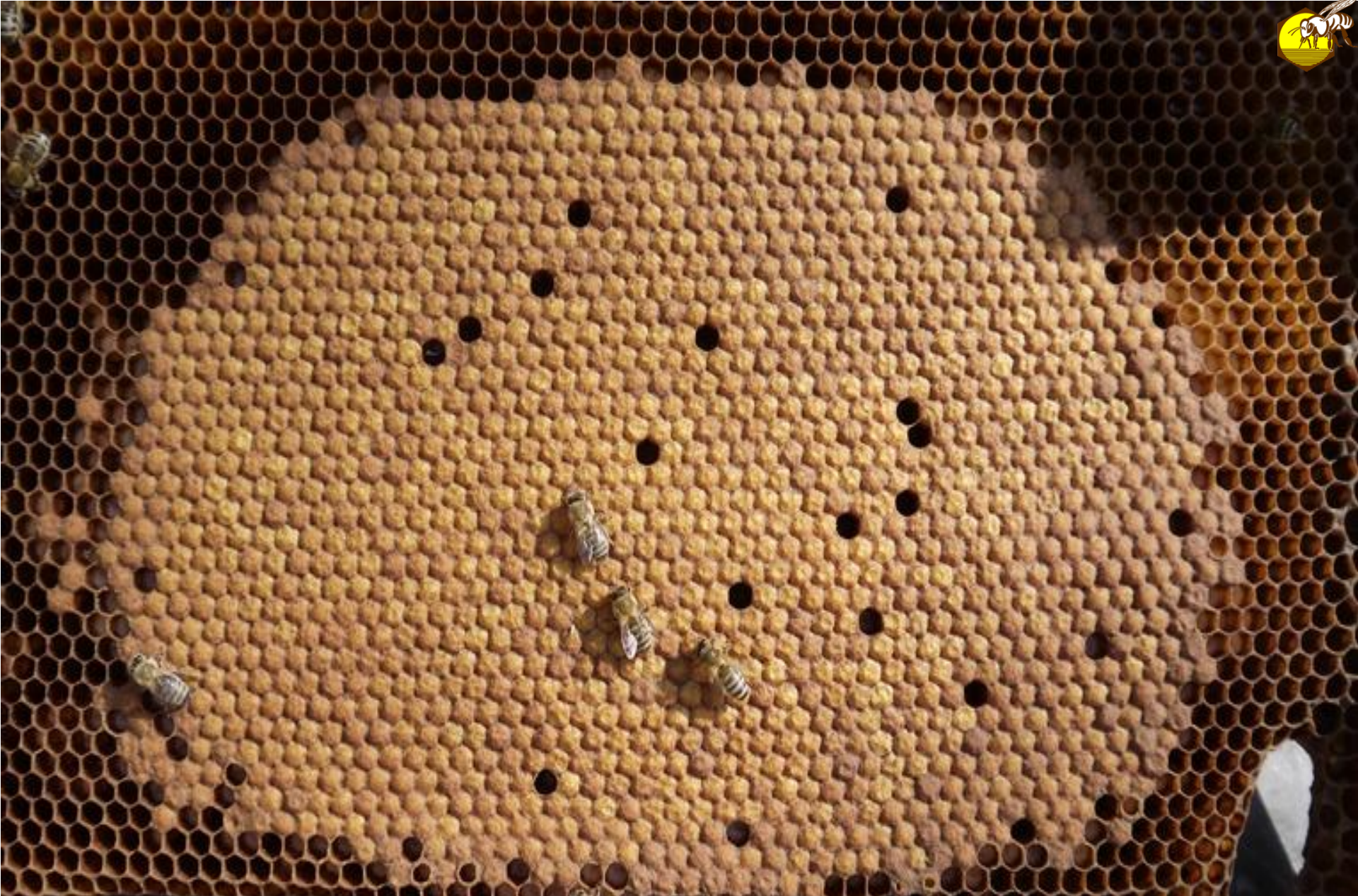
Nur gesunde Völker machen Freude



Europäische Union. Europäischer
Fonds für regionale Entwicklung.
Evropská unie. Evropský fond pro
regionální rozvoj.



Ahoj sousede. Hallo Nachbar.
Interreg V A / 2014 – 2020



Brutfläche mit wenigen Lücken - Alles in Ordnung (DT)



Starke Faulbrutbelastung (DT)

Wann sind unsere Völker bedroht?

- starker Infektionsdruck
 - von innen (uralte Waben, Beuten...)
 - von aussen (schwache o. tote Völker in der Nähe
---> Räuberei, zu grosse Dichte)
- niedrige Immunität
(andere Krankheiten, Vergiftung...)



Wann sind unsere Völker bedroht?

- starker Infektionsdruck
 - von innen (**uralte Waben, Beuten...**)
 - von aussen (schwache o. tote Völker in der Nähe
---> Räuberei, zu grosse Dichte)
- niedrige Immunität
(andere Krankheiten, Vergiftung...)





Deutlicher Faulbrutschorf in der hellen Wabe (DT)

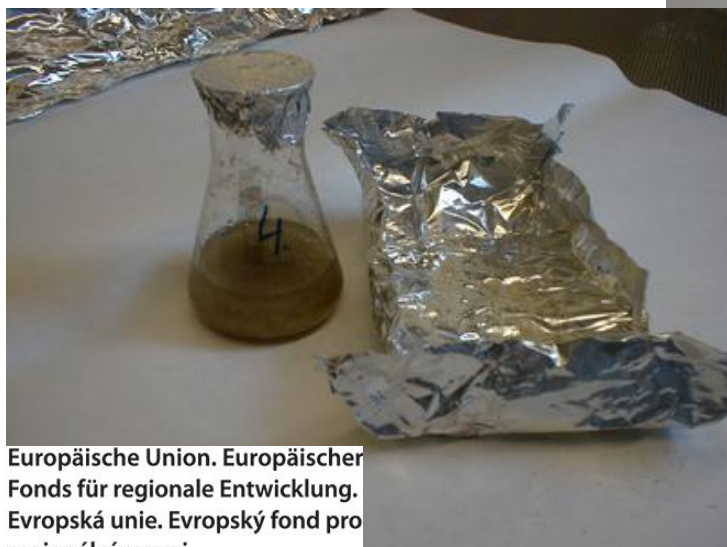
P.I. Sporen tief im Holz



Europäische Union. Europäischer
Fonds für regionale Entwicklung.
Evropská unie. Evropský fond pro
regionální rozvoj.



Ahoj sousede. Hallo Nachbar.
Interreg V A / 2014 – 2020



Europäische Union. Europäischer
Fonds für regionale Entwicklung.
Evropská unie. Evropský fond pro
regionální rozvoj.



Ahoj sousede. Hallo Nachbar.
Interreg V A / 2014 – 2020

Wann sind unsere Völker bedroht?

- starker Infektionsdruck
 - von innen (uralte Waben, Beuten...)
 - von aussen (schwache o. tote Völker in der Nähe
---> Räuberei, zu grosse Dichte)
- niedrige Immunität
(andere Krankheiten, Vergiftung...)



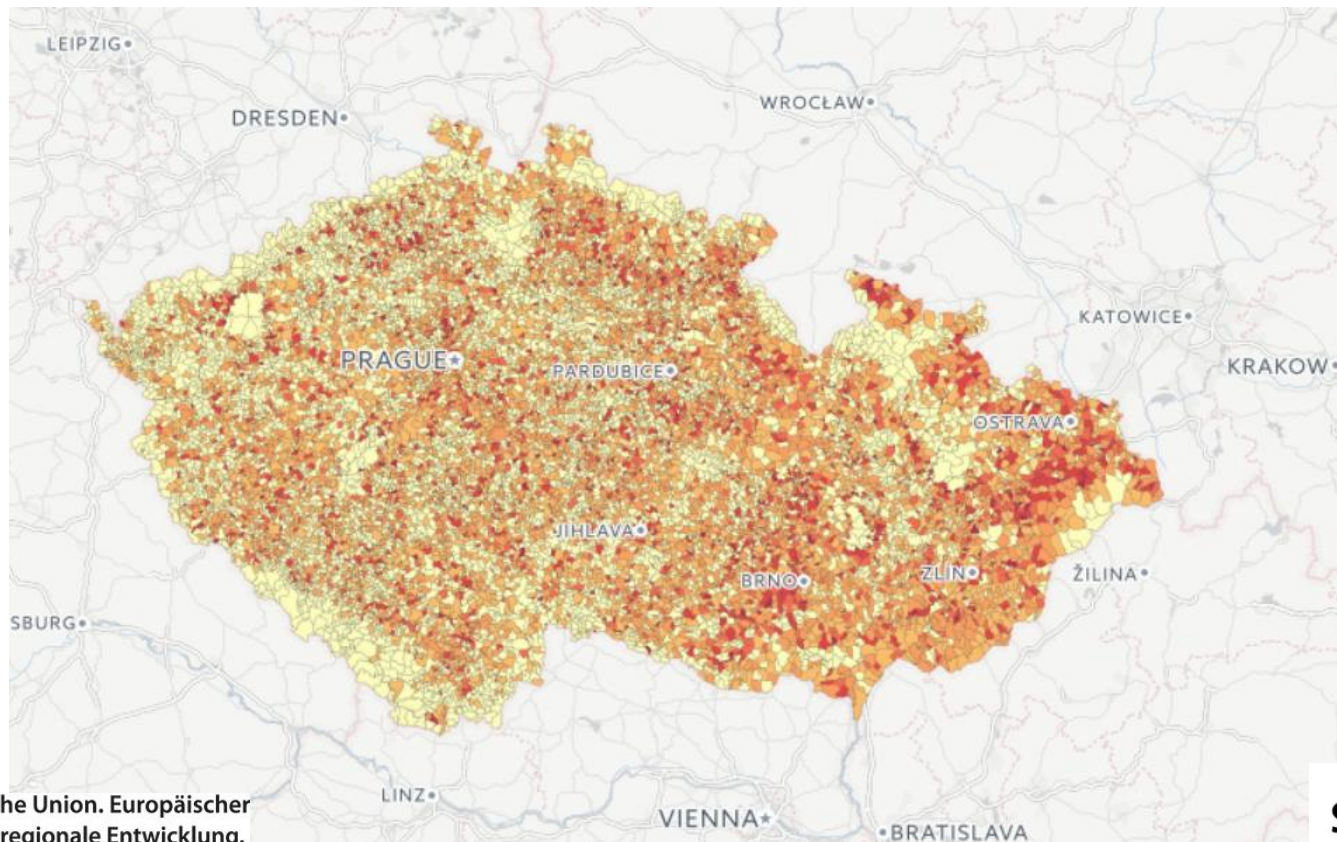
Wann sind unsere Völker bedroht?

- starker Infektionsdruck
 - von innen (uralte Waben, Beuten...)
 - von aussen (schwache o. tote Völker in der Nähe
---> Räuberei, **zu grosse Dichte**)
- niedrige Immunität
(andere Krankheiten, Vergiftung...)



Bienenvölker/km2

- <http://colosscz.webnode.cz/hustota-zavceleni/>

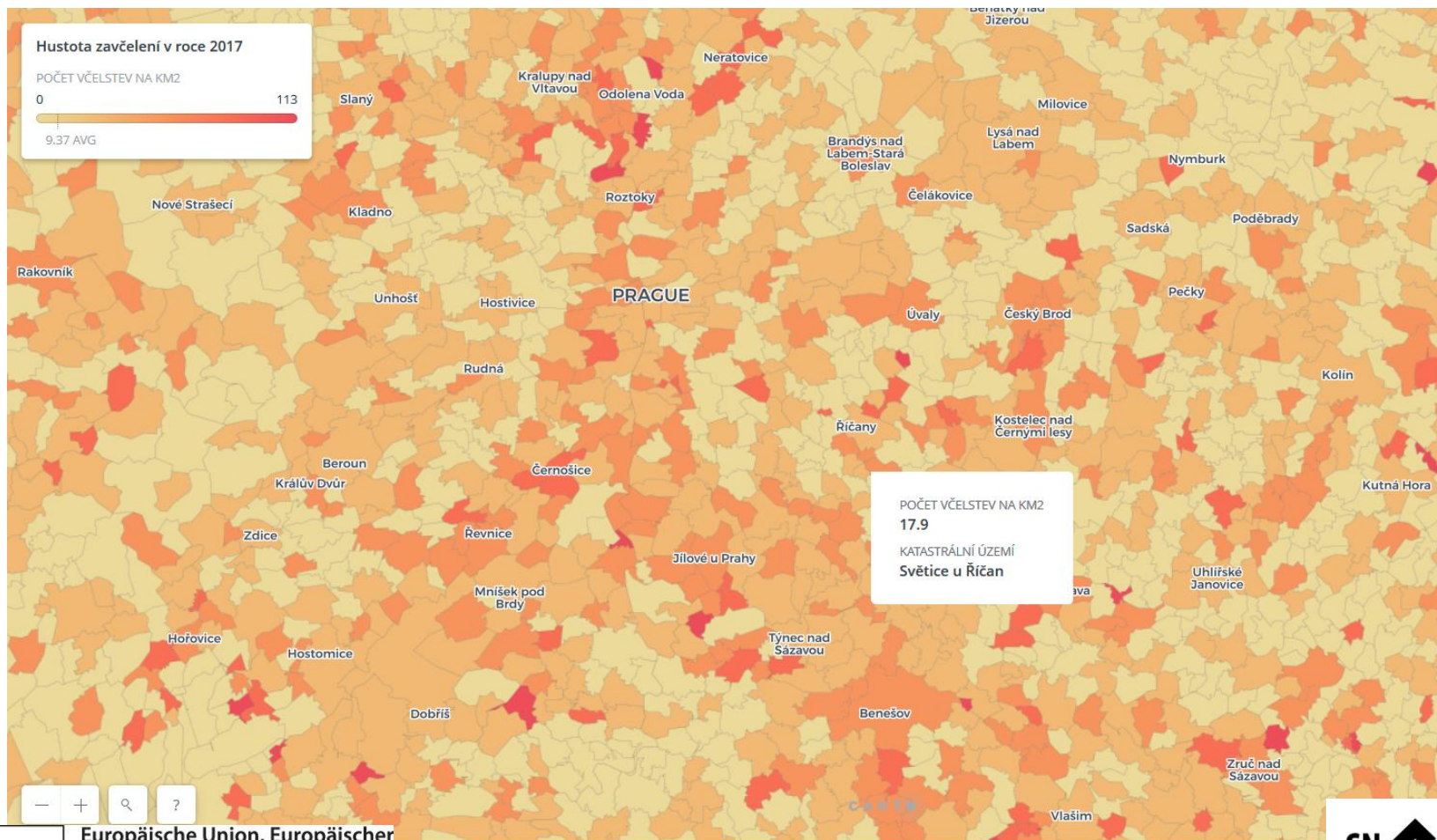


Europäische Union. Europäischer
Fonds für regionale Entwicklung.
Evropská unie. Evropský fond pro
regionální rozvoj.



Ahoj sousede. Hallo Nachbar.
Interreg V A / 2014 – 2020

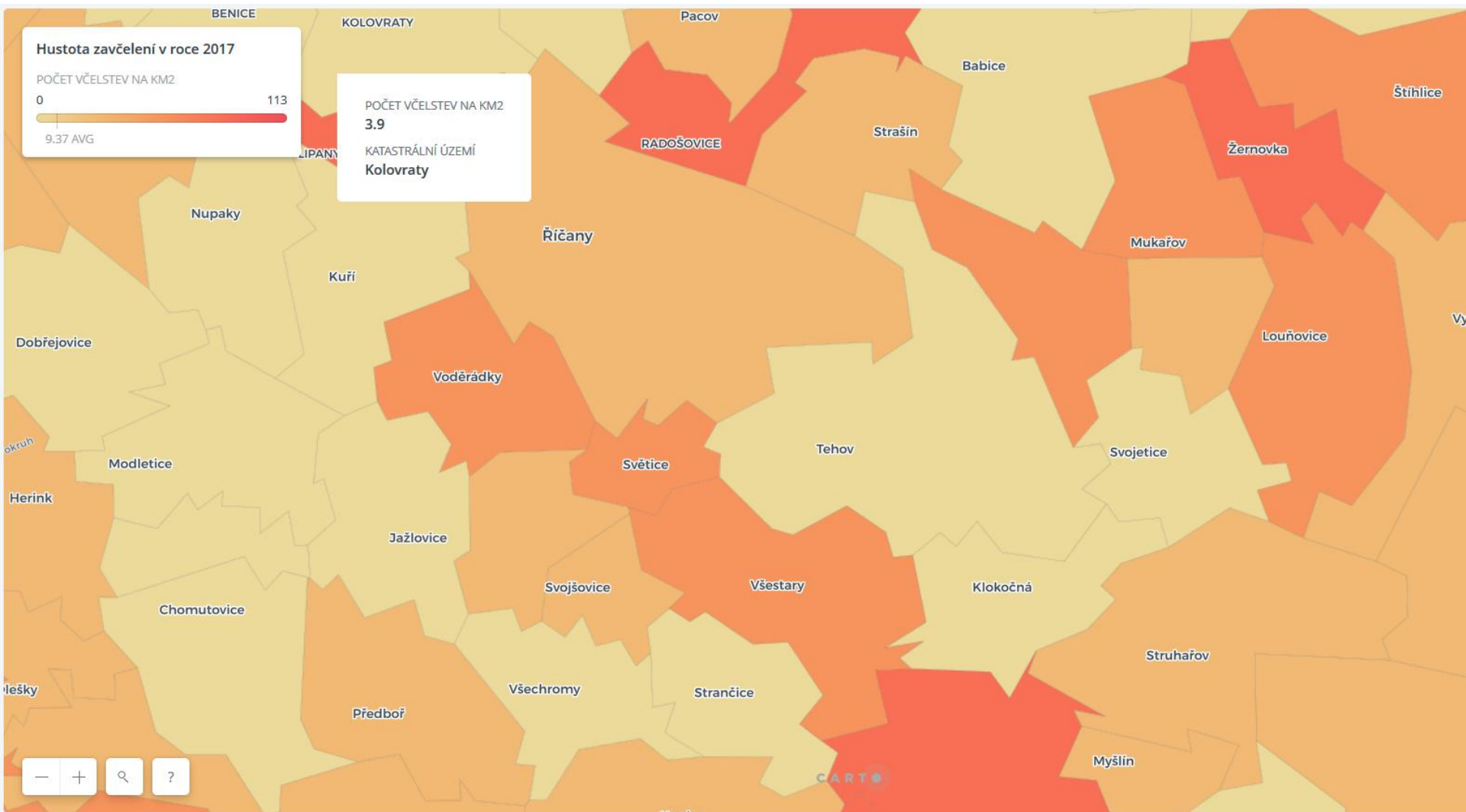
Durchschnitt 8 Vö/km² = zu viel



Europäische Union. Europäischer
Fonds für regionale Entwicklung.
Evropská unie. Evropský fond pro
regionální rozvoj.



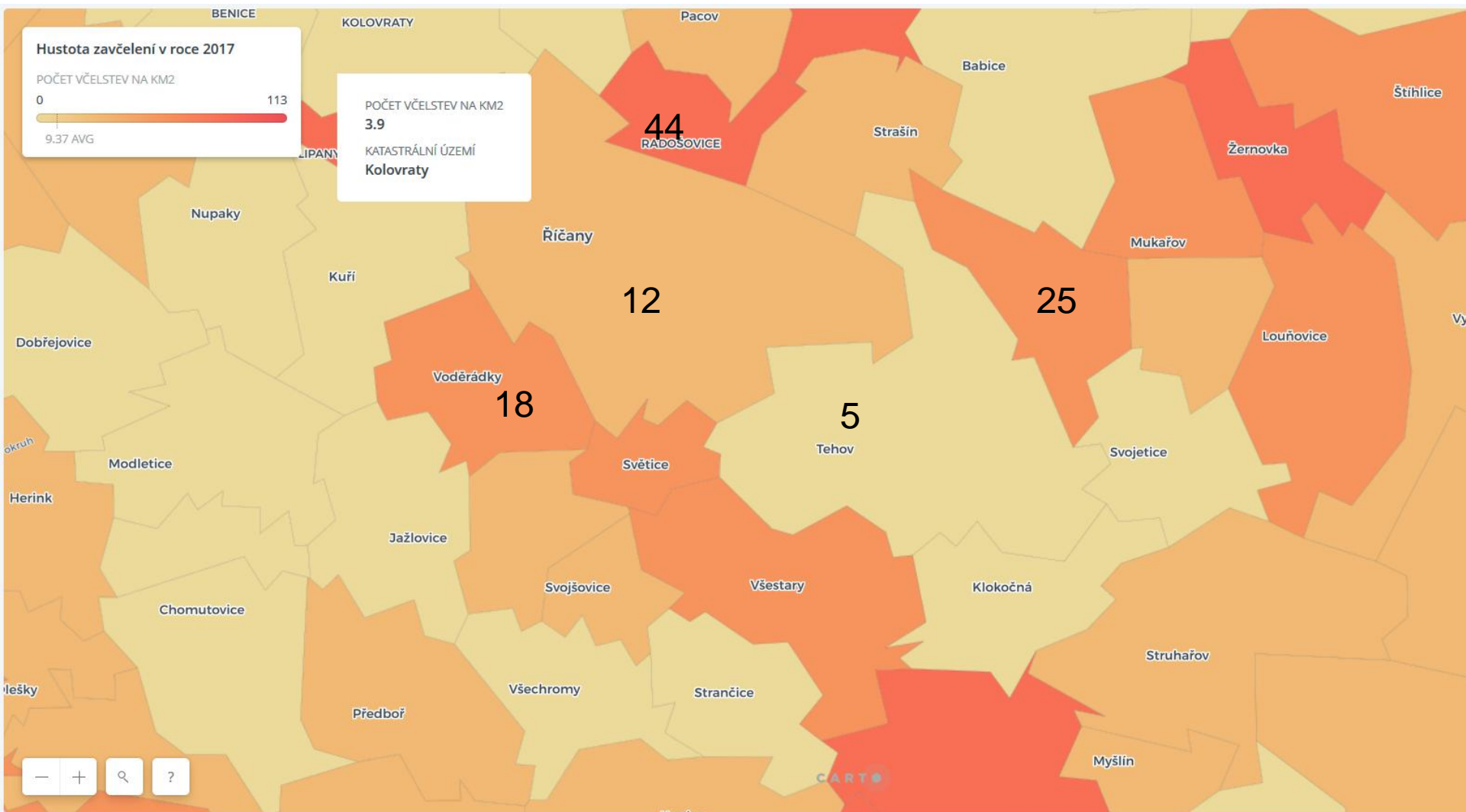
Ahoj sousede. Hallo Nachbar.
Interreg V A / 2014 – 2020



Europäische Union. Europäischer
 Fonds für regionale Entwicklung.
 Evropská unie. Evropský fond pro
 regionální rozvoj.



Ahoj sousede. Hallo Nachbar.
 Interreg V A / 2014 – 2020



Europäische Union. Europäischer
 Fonds für regionale Entwicklung.
 Evropská unie. Evropský fond pro
 regionální rozvoj.



Ahoj sousede. Hallo Nachbar.
 Interreg V A / 2014 – 2020

Wann sind unsere Völker bedroht?

- starker Infektionsdruck
 - von innen (uralte Waben, Beuten...)
 - von aussen (schwache o. tote Völker in der Nähe
---> Räuberei, zu grosse Dichte)
- niedrige Immunität
(andere Krankheiten, Vergiftung...)



Wann sind unsere Völker bedroht?

- starker Infektionsdruck
 - von innen (uralte Waben, Beuten...)
 - von aussen (schwache o. tote Völker in der Nähe
---> Räuberei, zu grosse Dichte)
- niedrige Immunität
(andere Krankheiten, **Vergiftung aus Umwelt?**)



Agrarchemie

- veränderte Generationenaustausch
- kleinste Maden sind empfindlich zur Infection
 - 10 Sporen am ersten Tag
 - 10000 Sporen am viertenTag



Massnahmen?

- Infektionsdruck

- Quellen suchen
- Räumen, putzen, evtl. Herde likvidieren
- Waben tauschen.

- Immunität

bessere Imkerpraxis: Polenernährung, Varroabehandlung



Europäische Union. Europäischer
Fonds für regionale Entwicklung.
Evropská unie. Evropský fond pro
regionální rozvoj.



Ahoj sousede. Hallo Nachbar.
Interreg V A / 2014 – 2020

Massnahmen?

- Infektionsdruck



- Quellen suchen
- Räumen, putzen, evtl. Herde likvidieren
- Waben tauschen.

- Immunität

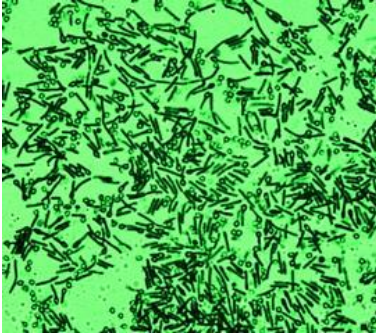
bessere Imkerpraxis: Polenernährung, Varroabehandlung



Europäische Union. Europäischer
Fonds für regionale Entwicklung.
Evropská unie. Evropský fond pro
regionální rozvoj.



Ahoj sousede. Hallo Nachbar.
Interreg V A / 2014 – 2020



Suchmethoden:

Bienenuntersuchung

Futterkranzproben

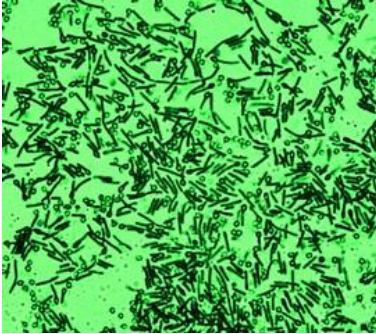
Gemüllproben



Europäische Union. Europäischer
Fonds für regionale Entwicklung.
Evropská unie. Evropský fond pro
regionální rozvoj.



Ahoj sousede. Hallo Nachbar.
Interreg V A / 2014 – 2020



Suchmethoden:

Bienenuntersuchung

Futterkranzproben

Gemüllproben

Warum?



Europäische Union. Europäischer
Fonds für regionale Entwicklung.
Evropská unie. Evropský fond pro
regionální rozvoj.



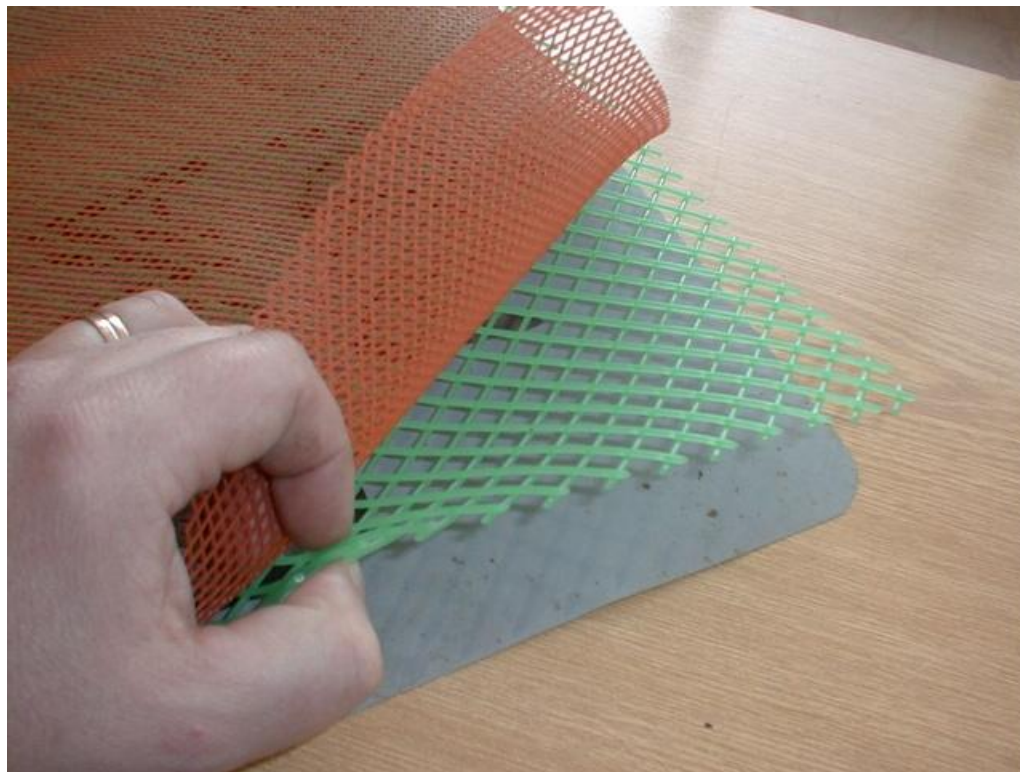
Ahoj sousede. Hallo Nachbar.
Interreg V A / 2014 – 2020



Europäische Union. Europäischer
Fonds für regionale Entwicklung.
Evropská unie. Evropský fond pro
regionální rozvoj.



Ahoj sousede. Hallo Nachbar.
Interreg V A / 2014 – 2020

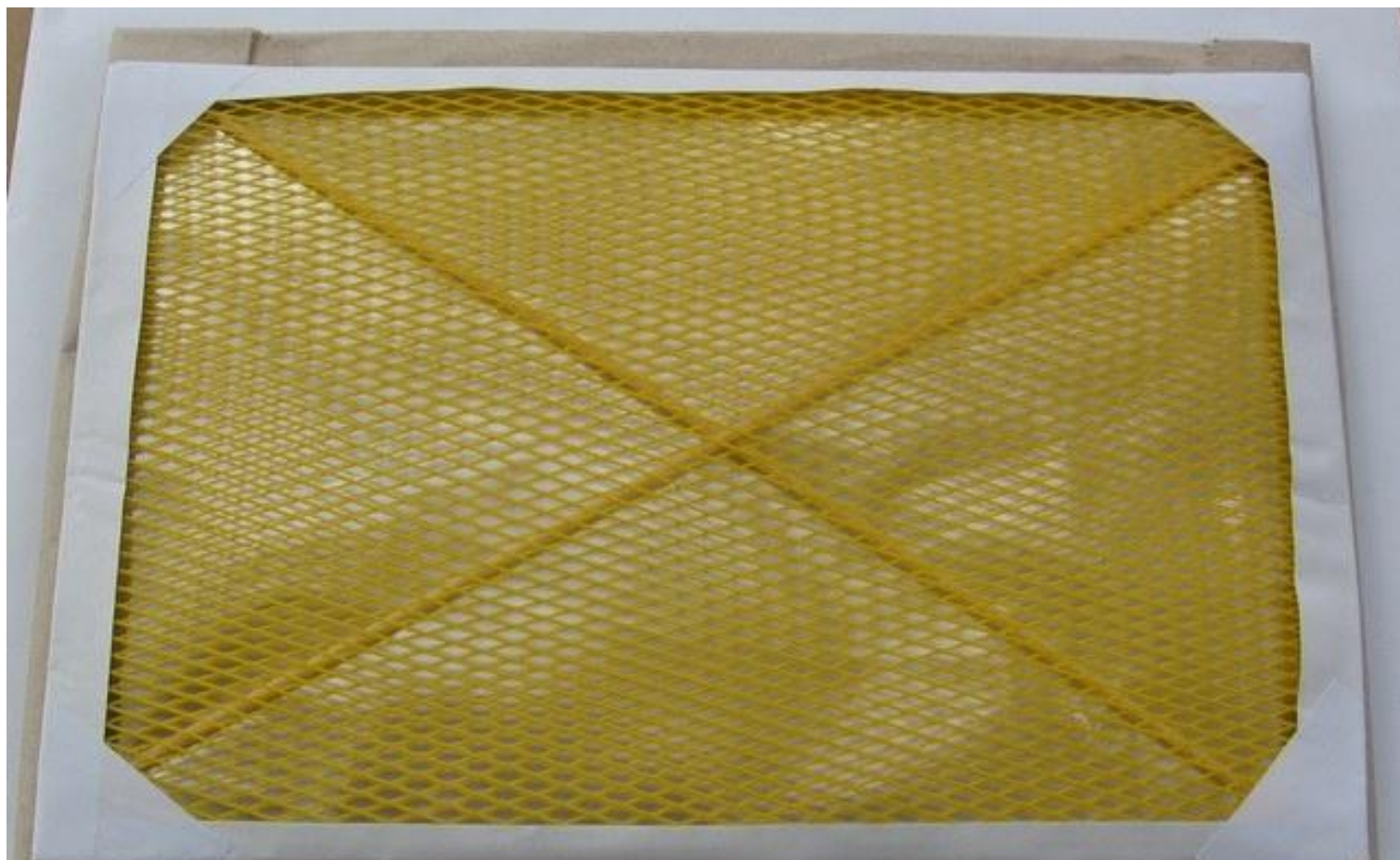


Europäische Union. Europäischer
Fonds für regionale Entwicklung.
Evropská unie. Evropský fond pro
regionální rozvoj.



Ahoj sousede. Hallo Nachbar.
Interreg V A / 2014 – 2020

Sommerproben



Europäische Union. Europäischer
Fonds für regionale Entwicklung.
Evropská unie. Evropský fond pro
regionální rozvoj.



Ahoj sousede. Hallo Nachbar.
Interreg V A / 2014 – 2020



Winterproben



Europäische Union. Europäischer
Fonds für regionale Entwicklung.
Evropská unie. Evropský fond pro
regionální rozvoj.



Ahoj sousede. Hallo Nachbar.
Interreg V A / 2014 – 2020

Transporttuben für Gemüll



Europäische Union. Europäischer
Fonds für regionale Entwicklung.
Evropská unie. Evropský fond pro
regionální rozvoj.



Ahoj sousede. Hallo Nachbar.
Interreg V A / 2014 – 2020



Europäische Union. Europäischer
Fonds für regionale Entwicklung.
Evropská unie. Evropský fond pro
regionální rozvoj.



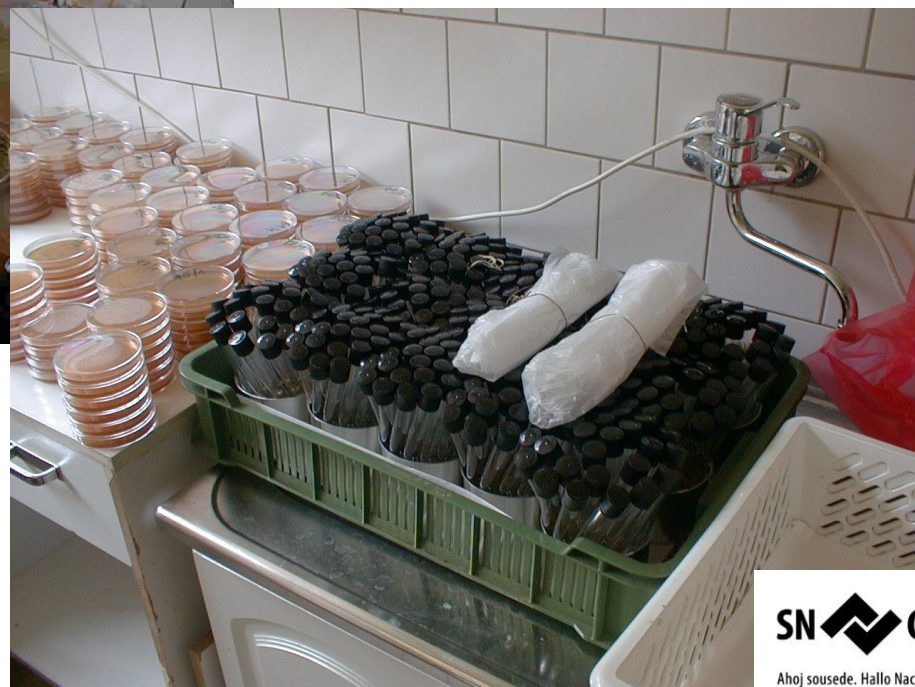
Ahoj sousede. Hallo Nachbar.
Interreg V A / 2014 – 2020



Europäische Union. Europäischer
Fonds für regionale Entwicklung.
Evropská unie. Evropský fond pro
regionální rozvoj.



Ahoj sousede. Hallo Nachbar.
Interreg V A / 2014 – 2020



Europäische Union. Europäischer
Fonds für regionale Entwicklung.
Evropská unie. Evropský fond pro
regionální rozvoj.



Ahoj sousede. Hallo Nachbar.
Interreg V A / 2014 – 2020

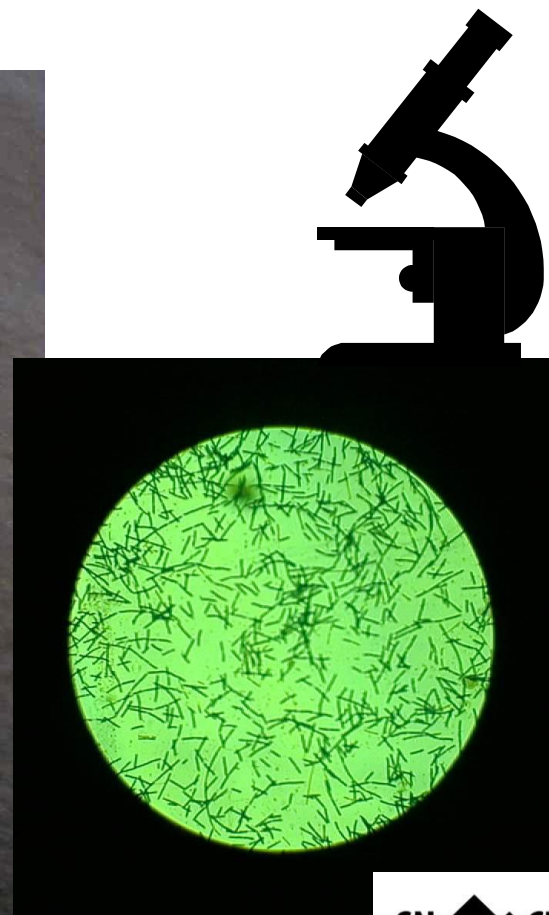
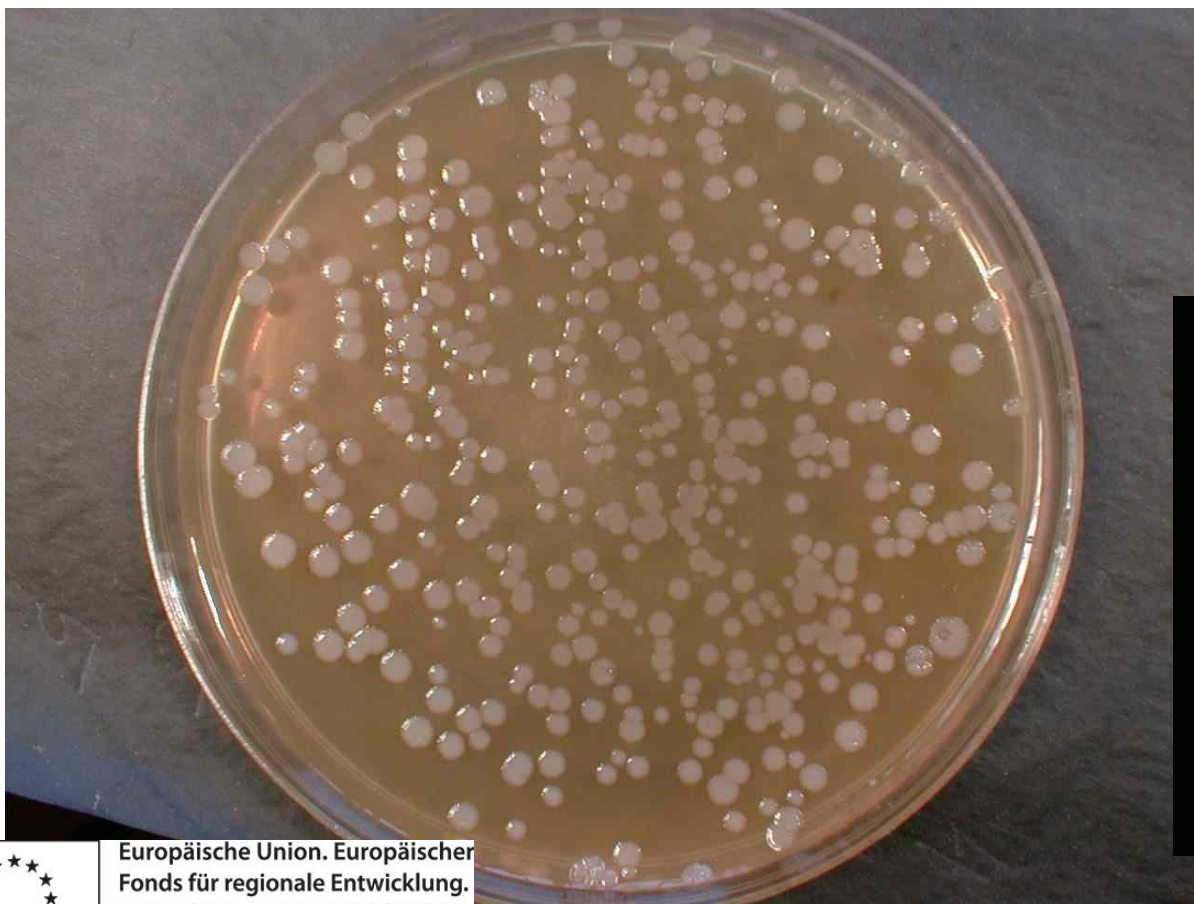


Befund





Befund



Europäische Union. Europäischer
Fonds für regionale Entwicklung.
Evropská unie. Evropský fond pro
regionální rozvoj.



Ahoj sousede. Hallo Nachbar.
Interreg V A / 2014 – 2020

Winter 2017/2018

- Freiwillige kostenfreie* Untersuchung im Region Mittelböhmen (11 000 km²)
- Rundschreiben, Webseite,...
- aus potentiellen 5400 Imker
wurde 1810 gemeldet => 2027 Proben
- durch 50 Sammelpunkte
- Februar - April



Resultate

- 3 AFB Herde => Amtliche Massnahmen
- Völkerbesichtigung in Kreis 3 km
- noch mehrere Stände im nähen Nachbarschaft

- radikale Liquidation



Rückmeldung

- sehr positiv
- mehr als 200 Imker ersuchte um Befund
(für Wanderung, Verkauf, etc. , Zuschlag 5 EUR)
- Fortsetzung 2018/2019



Europäische Union. Europäischer
Fonds für regionale Entwicklung.
Evropská unie. Evropský fond pro
regionální rozvoj.



Ahoj sousede. Hallo Nachbar.
Interreg V A / 2014 – 2020